

Tập Đoàn Container Việt Nam

Lợi nhuận vẫn tăng trưởng trong mùa dịch Covid-19

Dịch Covid-19 chưa tác động nhiều đến kết quả kinh doanh Q1/2020

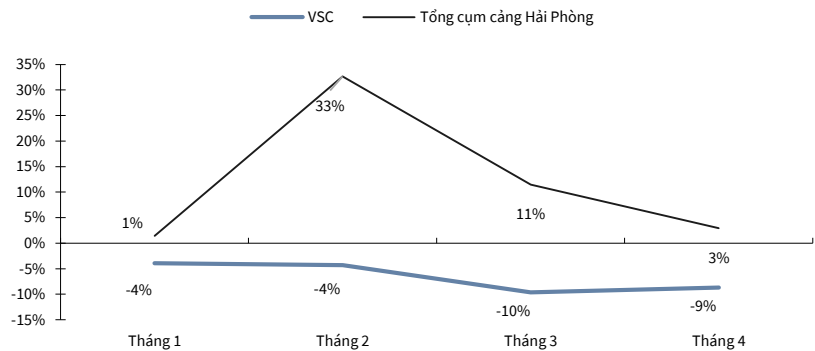
— Kết quả kinh doanh Q1/2020 chưa bị ảnh hưởng nhiều bởi dịch Covid-19. Doanh thu Q1/2020 đạt 408.5 tỷ VND, giảm 3.5% yoy; biên lợi nhuận gộp được cải thiện tăng từ 23.6% Q1/2019 lên 24.9% Q1/2020; LNST đạt 71.7 tỷ VND, tăng 41.7% yoy nhờ: (1) Nợ vay giảm khiến cho chi phí lãi vay giảm mạnh 80.7% yoy; (2) Tiết giảm chi phí nhờ đẩy mạnh áp dụng công nghệ thông tin vào hoạt động sản xuất.

Lượng hàng cập cảng của VSC tiếp tục xu hướng giảm trước áp lực cạnh tranh

— 4 tháng đầu năm, số lượng tàu cập cảng của VSC giảm 14.4% yoy; tổng trọng tải cảng tiếp nhận giảm 6.7% yoy. Nguyên nhân chủ yếu cho sự sụt giảm này đến từ áp lực cạnh tranh tại cụm cảng Hải Phòng, đặc biệt là cụm cảng Lạch Huyện. KBSV đánh giá diễn biến giảm lượng hàng sẽ tiếp tục diễn ra trong ngắn trung hạn dựa trên: (1) Cầu cảng 1-2 tại cụm Lạch Huyện chạy hết công suất; (2) Ảnh hưởng của dịch Covid-19 đến ngành cảng biển sẽ phản ánh rõ ràng hơn trong Q2/2020.

Tổng trọng tải cập cảng của VSC đều suy giảm trong 4 tháng đầu năm so với cùng kỳ trong khi đó cụm cảng Hải Phòng vẫn duy trì tăng trưởng, đặc biệt cao trong tháng 2 là thời điểm lượng hàng dồn về nhiều trước diễn biến xấu của dịch Covid-19.

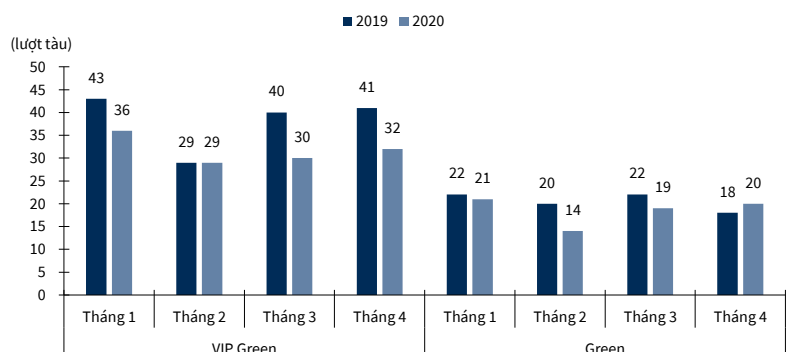
Biểu đồ 1. Tăng trưởng trọng tải cập cảng theo tháng



Nguồn: Cảng vụ Hải Phòng

Tổng số tàu cập cảng 4 tháng đầu năm của cảng VIP Green giảm 17% yoy; cảng Green giảm 9.7% yoy.

Biểu đồ 2. Tổng số tàu cập cảng theo tháng của VSC 2019-2020



Nguồn: Cảng vụ Hải Phòng

KHOÍ PHÂN TÍCH CÔNG TY CHỨNG KHOÁN KB VIỆT NAM

Giám đốc Khối Phân Tích – Nguyễn Xuân Bình
binhnx@kbsec.com.vn

Phân tích Ví mô & Chiến lược Thị trường

Giám đốc Kinh tế Ví mô & Chiến lược thị trường – Trần Đức Anh
anhtd@kbsec.com.vn

Chuyên viên Phân tích Ví mô – Thái Thị Việt Trinh
trinhhtt@kbsec.com.vn

Chuyên viên Chiến lược Thị trường – Lê Anh Tùng
tungla@kbsec.com.vn

Phân tích Doanh nghiệp (Hà Nội)

Giám đốc Phân tích Doanh nghiệp (Hà Nội) – Dương Đức Hiếu
hieudd@kbsec.com.vn

Chuyên viên Phân tích Công nghệ & Logistics – Nguyễn Anh Tùng
tungna@kbsec.com.vn

Chuyên viên Phân tích Bất động sản – Phạm Hoàng Bảo Nga
ngaphb@kbsec.com.vn

Chuyên viên Phân tích Năng lượng & Vật liệu xây dựng – Lê Thành Công
conglt@kbsec.com.vn

Chuyên viên Phân tích Ngân hàng Tài chính – Nguyễn Thị Thu Huyền
huyenntt@kbsec.com.vn

Phân tích Doanh nghiệp (Hồ Chí Minh)

Giám đốc Phân tích Doanh nghiệp (Hồ Chí Minh) – Harrison Kim
harrison.kim@kbf.com

Chuyên viên Phân tích Hàng tiêu dùng & Bán lẻ – Đào Phúc Phương Dung
dungdpp@kbsec.com.vn

Chuyên viên Phân tích Thủy sản & Dược phẩm – Nguyễn Thanh Danh
danhnt@kbsec.com.vn

Chuyên viên Phân tích Dầu Khí & Hóa chất – Nguyễn Vinh
vinhn@kbsec.com.vn

Bộ phận Marketing Research

Chuyên viên Marketing Hàn Quốc – Seon Yeong Shin
shin.sy@kbsec.com.vn

CTCP CHỨNG KHOÁN KB VIỆT NAM (KBSV)

Trụ sở chính:

Địa chỉ: Tầng G, tầng 2 và 7, Tòa nhà Sky City số 88 Láng Hạ, Đống Đa, Hà Nội
Điện thoại: (+84) 24 7303 5333 - Fax: (+84) 24 3776 5928

Chi nhánh Hà Nội:

Địa chỉ: Tầng 1, Tòa nhà VP, số 5 Điện Biên Phủ, Quận Ba Đình, Hà Nội
Điện thoại: (+84) 24 7305 3335 - Fax: (+84) 24 3822 3131

Chi nhánh Hồ Chí Minh:

Địa chỉ: Tầng 2, TNR Tower Nguyễn Công Trứ, 180-192 Nguyễn Trứ, Q1, TP Hồ Chí Minh
Điện thoại: (+84) 28 7303 5333 - Fax: (+84) 28 3914 1969

Chi nhánh Sài Gòn:

Địa chỉ: Tầng 1, Saigon Trade Center, 37 Tôn Đức Thắng, Phường Bến Nghé, Q1, Hồ Chí Minh
Điện thoại: (+84) 28 7306 3338 - Fax: (+84) 28 3910 1611

LIÊN HỆ

Trung Tâm Khách hàng Tổ chức: (+84) 28 7303 5333 – Ext: 2656

Trung Tâm Khách hàng Cá nhân: (+84) 24 7303 5333 – Ext: 2276

Email: ccc@kbsec.com.vn

Website: www.kbsec.com.vn

Hệ thống khuyến nghị

Hệ thống khuyến nghị đầu tư cổ phiếu

(dựa trên kỳ vọng tăng giá tuyệt đối trong 6 tháng tới)

Mua:	Nắm giữ:	Bán:
+15% hoặc cao hơn	trong khoảng +15% và -15%	-15% hoặc thấp hơn

Hệ thống khuyến nghị đầu tư ngành

(dựa trên kỳ vọng tăng giá tuyệt đối trong 6 tháng tới)

Khả quan:	Trung lập:	Kém khả quan:
Vượt trội hơn thị trường	Phù hợp thị trường	Kém hơn thị trường

Ý kiến trong báo cáo này phản ánh đánh giá chuyên môn của (các) chuyên viên phân tích kể từ ngày phát hành và dựa trên thông tin và dữ liệu thu được từ các nguồn mà KBSV cho là đáng tin cậy. KBSV không tuyên bố rằng thông tin và dữ liệu là chính xác hoặc đầy đủ và các quan điểm được trình bày trong báo cáo này có thể thay đổi mà không cần thông báo trước. Khách hàng nên độc lập xem xét các trường hợp và mục tiêu cụ thể của riêng mình và tự chịu trách nhiệm về các quyết định đầu tư của mình và chúng tôi sẽ không có trách nhiệm đối với các khoản đầu tư hoặc kết quả của chúng. Những tài liệu này là bản quyền của KBSV và không được sao chép, phân phối lại hoặc sửa đổi mà không có sự đồng ý trước bằng văn bản của KBSV. Nhận xét và quan điểm trong báo cáo này có tính chất chung và chỉ nhằm mục đích tham khảo và không được phép sử dụng cho bất kỳ mục đích nào khác.